

# PROGRAMACIÓN CULTURAL

## / EL MUSEO

El Museo Casa de la Moneda está considerado como uno de los más importantes del mundo en su género.

Las 17 salas de la exposición permanente del Museo Casa de la Moneda describen la historia del dinero, desde Grecia a la actualidad. Nos muestran **monedas, billetes, sellos, estampas, medallas, modelos, maquinaria y útiles de acuñación e impresión.**

### >> VISITAS GUIADAS

Recorrido de unos 90 minutos de duración en el que descubrirá la historia del dinero a través de la exposición permanente.

Para grupos de máximo 25 personas con reserva previa.

### >> AUDIOGUÍA

A través de la red WI-FI  
GuíaCasaDeLaMoneda  
o en <http://wifimuseum.com>



## / EXPOSICIONES TEMPORALES

### >> "ARS DELINEANDI: DIBUJOS DE LA REAL CASA DE LA MONEDA"

Esta colección de dibujos nace de la curiosidad por las antigüedades y el interés coleccionista de **Tomás Francisco Prieto**, grabador de cámara de **Carlos III**, que reunió una importante colección, conocida por sus contemporáneos, de dibujos, estampas, libros, monedas, medallas, útiles de fabricación como buriles y punzones, y reproducciones en plomo y escayola de las más notables medallas, así como de gemas y camafeos en cera y lacre.

////// **Próximamente**

### >> "MONEDA ITALICA FUNDIDA, LA NUEVA COLECCIÓN DEL MCM"

Presentación oficial de la nueva colección **Moneda Itálica Fundida del Museo Casa de la Moneda**. En ella está representada todos los tipos existentes de las pesadas y legendarias piezas fundidas de bronce del mundo antiguo, la mayoría de Roma y de los diferentes pueblos del área central de la península itálica, pero también con piezas provenientes de la Magna Grecia, Sicilia, asentamientos del Mar Negro y de la Alejandría ptolemaica.

////// **Próximamente**

## / CONCIERTOS



LUGAR: Auditorio

HORA: 19,00 h

////// 10 de febrero, 9 de marzo, 15 de marzo, 30 de marzo, 28 de abril, 17 de mayo, 2 de junio, 24 de noviembre y 14 de diciembre

## / DIFUSIÓN DE LA FILATELIA Y LA NUMISMÁTICA

### >> SALÓN NACIONAL DE NUMISMÁTICA ANE 2024

### >> EXFILNA - JUVENIA 2024

### >> FERIA NACIONAL DEL SELLO 2024

////// Madrid (Plaza Mayor)

## ACTIVIDADES

### / PARA ESCOLARES

#### >> GYMKANA "CONOCE EL MUSEO"

12 a 17 años. *Actividad gratuita previa inscripción.*

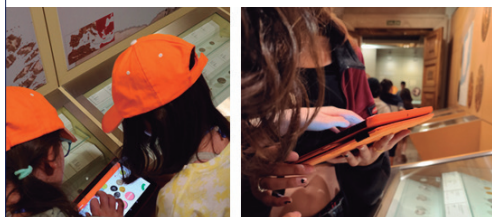
Gymkana para enseñanza secundaria que buscará acercar la exposición permanente del Museo de forma amena y divertida

DURACIÓN: 1,30 horas.

Nº de alumnos: 60

////// **De martes a viernes no festivos**

**COMPLETO**



#### >> CONCIERTOS DIDÁCTICOS

*Actividad gratuita previa inscripción.*

LUGAR: Auditorio

HORA: 11,00 h

**COMPLETO**

#### >> CUENTACUENTOS PARA COLEGIOS

3 a 11 años. *Actividad gratuita previa inscripción.*

A través de los cuentos, aprenderán historias fantásticas sobre el dinero, el poder y los tesoros.

DURACIÓN: 45 minutos.

HORARIO: 11,00 h

Número máximo de alumnos: 150

////// **8 y 22 de noviembre / 1 y 20 de diciembre**

### / VISITAS TEATRALIZADAS



#### >> "JUNO MONETA Y LOS ORÍGENES DE LA MONEDA"

A partir de 12 años. *Actividad gratuita previa inscripción.* La diosa **Juno** ha decidido abandonar por unos días el Panteón Romano para visitar el Museo y contarnos alguna que otra cosilla sobre su curiosa relación con los orígenes de la moneda.

Número de plazas: 20. Duración: 1 h 15 min.

HORARIO: 11,00 h

////// **4 y 19 de noviembre**

### / TALLERES INFANTILES



#### >> SERLOCA HOLMES CONTRA TONTIARTY

6 a 12 años. *Actividad gratuita previa inscripción.*

La detective **Serloca** necesita ayuda para resolver un misterio relacionado con el Museo.

HORARIO: 11,00 h

////// **5, 19 y 26 de noviembre**

### / A TU RITMO EN FAMILIA

Todas las edades. *Actividades gratuitas.*

#### >> CONOCE MADRID CON LEO MICHEL (app)

Te invitamos a conocer Madrid de la mano de nuestra mascota **Leo** y de **Roberto Michel**, donde descubrirás algunas de las obras más emblemáticas de este célebre autor y escultor del Rey.



Una vez finalizado el recorrido visita nuestro museo y recibirás un **regalo** que le encantará a los más pequeños.

#### >> JUEGO DE PISTAS

Nuestro Museo ofrece un juego de pistas enfocado a la familia, con la intención de convertir la visita en una actividad lúdica y atractiva para todas las edades.

